

## CORTE/CUT

- 1.- Espalda del chaleco. 1 Corte con tela doblada
- 2.- Delantero del chaleco. 2 Cortes
- 3.- Espalda del blusón. 1 Corte con tela doblada
- 4.- Delantero del Blusón. 1 Corte con tela doblada
- 5.- Mangas. 2 Cortes
- 6.- Bombacho. 2 Cortes
- 7.- Lazada de la cintura. 1 Corte con tela doblada
- 8.- Gorro pieza 1. 1 Corte
- 9.- Gorro pieza 2. 1 Corte doble

- 1.- Back of the vest. 1 Cut with folded fabric
- 2.- Front of the vest. 2 cuts
- 3.- Back blouse. 1 Cut with folded fabric
- 4.- Front of the Blouse. 1 Cut with folded fabric
- 5.- Sleeves. 2 cuts
- 6.- Bombacho. 2 cuts
- 7.- Waist piece. 1 Cut with folded fabric
- 8.- Head cap, piece 1. 1 Cut
- 9.- Head cap, piece 2. 1 Double cut

## CONFECCION/MAKING

- A.- Coser los hombros del chaleco
  - B.- Coser los costados del chaleco
  - C.- Coser los hombros del blusón
  - D.- Colocar las mangas
  - E.- Coser los costados
  - F.- Coser las entrepiernas del bombacho
  - G.- Coser el tiro
- Colocar elástico en la cintura y piernas del bombacho  
H.- Doblar y terminar la lazada de la cintura  
I.- Armar el gorro

- A.- Sew the shoulders of the vest
  - B.- Sew the sides of the vest
  - C.- Sew the shoulders of the blouse
  - D.- Sew the sleeves
  - E.- Sew the sides
  - F.- Sew the crotch
  - G.- Sew the shot
- Place the elastic on the waist and legs of the pants.  
H.- Bend and finish the waist loop  
I.- Prepare the cap

## INSTRUCCIONES/INSTRUCTIONS

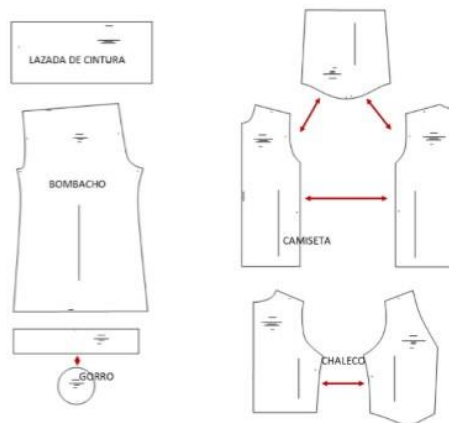
Tela: Raso

Fabric: Satin

## TELA Y CONSUMO/GENDER TOTAL

Para la T-10  
Bombacho y lazada de cintura, 1 mt., Blusón, 65 cms.  
Chaleco, 55 cms, Gorro 20 cms.

For the T-10  
Bombacho and waist piece, 1 mt., Blouse, 65 cms. Vest,  
55 cms, Cap 20 cms.



OTIUP PATRONES®

DISFRAZ ALADINO  
/ALADINO COSTUME

CODIGO  
774



TALLAS/SIZES

2 4 6 8 10 12

14 16

- Adquiere Patrones Digitales. Descarga e imprime en casa.
- Matrices para Maquinas Bordadoras. Encuentra PES, JEFF, XXX
- Patrones Impresos. adquiere tus compras online con despachos a todo Chile.
- Encuentra puntos de ventas mas cercanos. Servicios, Articulos y mas en un solo lugar.

www.puntopatrones.com



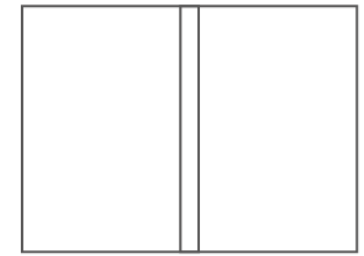
Punto Patrones



- PATRONES INCLUYEN 1 CENTIMETRO DE COSTURA PARA CORTAR Y ARMAR
- CONFIGURE SU IMPRESORA AL MISMO FORMATO DE HOJA QUE ELIGIO
- PATTERNS INCLUDE 1 CENTIMETER OF SEWING TO CUT AND ASSEMBLE
- CONFIGURE YOUR PRINTER TO THE SAME PAPER FORMAT YOU CHOOSE



 **JUNTAR HOJAS**  
PUT PAPER TOGETHER



 **NO MONTAR**  
DO NOT MOUNT PAPER

## ARMADO DE LAS HOJAS POR TALLAS

PAPER ASSEMBLY

